

# INFORME ANUAL

2025



construyendo  
y creciendo

---

Construyendo a México  
Crecemos I.A.P



# CONTENIDO

6	Mensaje de Presidencia
7	¿Quiénes Somos?
8	Filosofía Institucional
9	Aulas de Construyendo y Creciendo
10	Modelo Educativo
11	Líneas Estratégicas
12	Aulas Fijas
13	Aulas de Comunidad
14	Aulas a Distancia
15	Aulas Especiales
16	Cursos Itinerantes
17	Aulas que Operaron en el Año
18	Aulas Habilitadas
19	Aulas Inauguradas
20	Servicios Totales Otorgados
20	Servicios Totales Concluidos
21	Presencia en Medios
22	Eventos
24	Nuestros Estudiantes
25	Resultado Financiero
26	Nuevos Aliados
27	Aliados
30	Directorio



La educación genera confianza. La confianza genera esperanza. La esperanza genera paz.

Confucio





# Mensaje de Presidencia

Este año tiene un significado especial para nuestra organización, comenzamos la celebración de 20 años de llevar educación a las y los trabajadores de la construcción. Lo que comenzó en 2006 como un sueño en un espacio adaptado como aula educativa en medio de una obra en construcción, y un pequeño grupo de trabajadores con el deseo de aprender y superarse, hoy se ha convertido en una historia viva que ha llegado a 28 estados de la República Mexicana donde hemos operado aulas.

Al adentrarte en este informe descubrirás que la educación puede llegar a lugares donde antes parecía imposible. Encontrarás testimonios de estudiantes que, gracias al apoyo de nuestros aliados, hoy están más cerca de cumplir sus sueños; así como el esfuerzo y la dedicación de cada colaborador que hace posible esta misión. Y, de manera muy especial, reconocer a nuestras y nuestros asesores educativos, quienes no solo enseñan, sino que acompañan, motivan e inspiran; convirtiéndose en verdaderos guías en el camino de aprendizaje y transformación de cada estudiante.

Cada número representa a mujeres y hombres que encontraron en la educación una nueva oportunidad; a personas adultas mayores que, con valentía, se acercaron por primera vez a la tecnología mediante capacitación gratuita en alguna aula; y a personas y trabajadores que hoy sostienen en sus manos un certificado de primaria, secundaria o preparatoria, cumpliendo un sueño que durante mucho tiempo pareció inalcanzable.

En este 2025 acompañamos a más de 5,000 estudiantes en su camino de aprendizaje. El 61% son mujeres: trabajadoras, amas de casa, mamás, esposas y, en muchos casos, el pilar de sus familias, que con valentía han decidido seguir aprendiendo y convertirse en ejemplo para quienes las rodean.

A lo largo de este año, operamos 61 aulas fijas, espacios donde colaboradores de empresas socialmente responsables y trabajadores en obras en construcción



Roxana Fabris

Presidenta de Construyendo y Creciendo

encontraron una oportunidad para aprender, 8 aulas en comunidad, acercamos el conocimiento a más personas donde se brindaron 1,584 cursos resaltando los cursos de Inteligencia Artificial y gracias a nuestra aula a distancia, 44 estudiantes continúan avanzando hacia sus metas, 8,325 cursos otorgados a lo largo del año.

Todo lo plasmado en este informe no sería posible sin el apoyo, compromiso y confianza de cada una de las personas que integran nuestro Patronato. Gracias por ser guía constante, por creer en nuestra misión y por brindarnos el respaldo que nos impulsa a seguir creciendo.

En el mes de octubre recibimos el Premio a la Movilidad Social, otorgado por la Universidad Metropolitana de Monterrey. Este reconocimiento refleja el compromiso con nuestros donantes y aliados, y, sobre todo, con las y los estudiantes, quienes depositan en nosotros su confianza y sus sueños de superación.

Me gustaría también dar un agradecimiento al equipo, que hace posible los logros plasmados en este informe, y desde luego, a nuestros aliados y donantes individuales, a nuestros aliados estratégicos y medios de comunicación, que con su apoyo le dan voz a nuestra misión y seguir brindando educación a miles de personas.

**¡Sigamos, juntos, Construyendo y Creciendo!**

# ¿Quiénes Somos?

**Construyendo y Creciendo** es una institución que busca el desarrollo de los trabajadores de la construcción y de personas adultas en comunidades vulnerables, teniendo como eje central la mejora en su calidad de vida a través de la educación, el desarrollo personal y la capacitación para el trabajo. Contamos con una trayectoria de **19 años**, durante los cuales hemos atendido **278 aulas de estudio** en **28 estados de la República**, de la mano de más de **150 empresas** socialmente responsables, desarrolladoras y constructoras. Estas aulas son habilitadas dentro de las construcciones para que los trabajadores puedan estudiar en el mismo lugar donde laboran, así como en su empresa y comunidades donde habitan. Este fue el sexto año operando nuestras aulas de atención a distancia. Trabajamos con el apoyo del INEA así como de distintos aliados para que la educación brindada sea de calidad y con certificaciones oficiales, ofreciendo servicios desde alfabetización hasta preparatoria, así como cursos de tecnologías de la información y comunicación, talleres de oficios, educación financiera, desarrollo personal, entre otros.



# Filosofía Institucional

## Misión



Ofrecer educación formal de calidad a los trabajadores de la construcción y comunidades vulnerables, a fin de brindarles desarrollo personal y profesional que incida en la calidad de vida y al mismo tiempo, ofrezca un cambio social positivo en su círculo cercano.

## Visión



Ser líderes en el combate del rezago educativo de los trabajadores de la industria de la construcción y comunidades vulnerables, incentivándolos a concluir su educación básica y media superior, en aras de alcanzar desarrollo personal, social y económico que les brinde mayores oportunidades a ellos, a sus familias y a nuestro México.

## Valores



Los programas de Construyendo y Creciendo se basan en los valores:

**Respeto, Equidad, Justicia, Solidaridad, Honestidad e Integridad.**



# Aulas de Construyendo y Creciendo

En nuestro modelo de intervención, establecemos aulas educativas en el corazón de los espacios laborales y comunidades, en las que contamos con equipos de cómputo, acceso a internet y un asesor educativo de nivel licenciatura, de esta manera sorteamos la distancia y promovemos continuamente la posibilidad de crecimiento mediante el ejercicio del Derecho a la Educación.

Nos hemos dado a la misión de coadyuvar a elevar el desarrollo humano de los trabajadores de la construcción y comunidades de adultos, que se encuentran en situación de rezago educativo, brecha digital y con necesidades de capacitación y formación.

**75 Aulas**  
operaron en el año.



**4,998**  
Estudiantes  
Atendidos



**8,325**  
Servicios  
Otorgados



**5,186**  
Servicios  
Concluidos



**3,528**  
Estudiantes  
Graduados



# Modelo Educativo

Consideramos al estudiante adulto como poseedor de saberes, con los que resuelve día a día sus propios retos, que es capaz de gestionar su propio aprendizaje de manera vivencial y participativa, que puede poner al servicio de sus objetivos educativos, las habilidades, experiencias y herramientas con las que ya cuenta. Es por esto que el espacio del aula como espacio de aprendizaje colectivo, es fundamental para que el adulto pueda reconocer sus capacidades, diseñar y aplicar con el acompañamiento del asesor CYC una ruta educativa que le permita alcanzar sus metas.

De esta forma, en Construyendo y Creciendo beneficiamos a más de **40,000 estudiantes**, quienes han materializado su sueño de aprender a leer y escribir, o bien obtener el certificado que avala sus conocimientos, lo que les permite mejorar su calidad de vida y la de sus familias, así como tener un mejor desarrollo humano y profesional.



# Líneas Estratégicas



## Educación Permanente

Dentro de nuestras aulas los estudiantes pueden concluir su educación básica, desde la alfabetización hasta la preparatoria, con el apoyo de una asesoría especializada y las herramientas TIC que favorecen la disminución de la brecha digital, lo que favorece procesos de 6 a 8 meses para concluir **alfabetización, primaria y secundaria**; procesos de 12 a 24 meses para **preparatoria**; todos con certificación oficial, gracias al respaldo del INEA.

## Educación para la Empleabilidad

Nuestro eje de empleabilidad permite a los trabajadores formalizar algunos conocimientos y capacitarse en habilidades y herramientas que amplíen sus posibilidades de crecimiento laboral, con **oficios, normas de seguridad, uso de tecnologías de la información y comunicación, finanzas personales y habilidades blandas**.



## Educación para la Salud

Para fortalecer su reconocimiento de hábitos más saludables, aprender a manejar las emociones y reflexionar sobre valores como la equidad, el respeto, la responsabilidad y la cultura de la paz, los estudiantes pueden acceder a diversos cursos: **salud integral, crianza positiva, prevención de violencia, prevención de enfermedades**; en nuestra línea de educación para la salud a través de plataformas y talleres.

# Aulas Fijas

**61 Aulas**  
operaron en el año.

Son espacios habilitados dentro de las construcciones y empresas, de tal forma que las y los trabajadores pueden acudir a estudiar antes o después de su jornada laboral o bien, a la hora de la comida. Cuentan con servicio de computadoras e internet, así como todos los insumos básicos para sus actividades, facilitando la asistencia de los estudiantes pues se encuentra dentro de su lugar de trabajo.



## 8 Aulas

operaron en el año.

# Aulas de Comunidad

En Construyendo y Creciendo no sólo nos preocupamos por las y los trabajadores de la construcción, también queremos hacer llegar las herramientas del conocimiento a todas las personas que lo requieran. Para ello contamos con el programa “Aulas de Comunidad”. Este modelo fue creado para acercar también los beneficios educativos a la comunidad en general, se habilita en un espacio público y ofrece los mismos servicios que el aula fija.

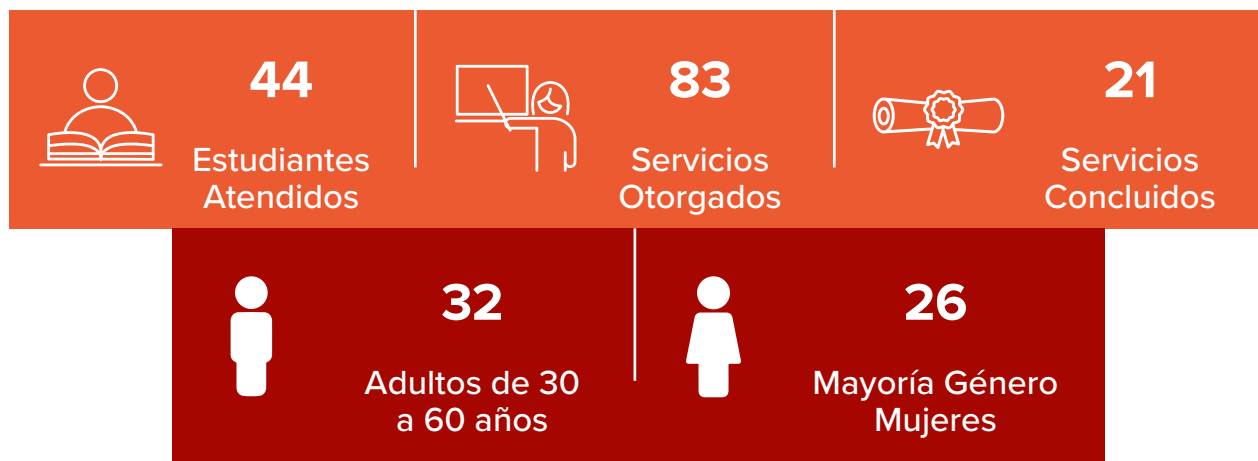


# Aula a Distancia

**1 Aula**  
operó en el año.

Son espacios educativos no físicos para nuestros estudiantes que no pueden continuar sus procesos educativos en las aulas presenciales o para los estudiantes de un aula en la que nuestro aliado opte por esta modalidad, debido a que no es viable que la población a ser atendida se traslade a un aula presencial o por otras razones.

En este tipo de aulas, es necesario que las y los estudiantes cuenten con al menos un medio de comunicación a distancia ctuar con su docente, y un dispositivo tecnológico es indispensable para el nivel o curso que desea estudiar.



## 5 Aulas operaron en el año.

# Aulas Especiales

Acompañamos a personas adultas en su camino educativo, uniendo voluntades y esfuerzos entre empresas socialmente responsables, el gobierno y la fundación, para abrir oportunidades, transformar vidas y construir un mejor futuro para todos.



# Cursos Itinerantes

Los Cursos Itinerantes son una estrategia institucional diseñada por la Fundación Construyendo y Creciendo para acercar nuestros servicios educativos a comunidades y poblaciones cautivas donde, por diversas condiciones operativas o contextuales, no es posible establecer un aula fija. Sin embargo, en estos espacios existen personas con necesidades de aprendizaje, deseo de actualizar sus conocimientos y oportunidades para impulsar su desarrollo personal y profesional. A través de esta modalidad, logramos llevar educación a quienes más lo requieren, aun en escenarios con limitaciones de infraestructura.

Esta estrategia se implementa tanto en modalidad presencial como en línea, lo que permite adaptar la operación a las características de cada población, optimizar recursos y ampliar el alcance de nuestros programas. Gracias a su flexibilidad, los Cursos Itinerantes han fortalecido de manera significativa nuestra capacidad de intervención y nos ha permitido establecer colaboraciones clave con instituciones públicas y organizaciones sociales.



# 75 Aulas Operaron en el Año

## 61

### Aulas Fijas

Adamar Residencial	Miyana II
Aldama	MTYCP
Balam	Natura
Bomza	Nauka
Bosques	Novo Cancún
Brembo	Omni Pontoque
Cabo Costa	Paraíso
Calidra Aguascalientes	Planta Pozos
Calimaya	Playa Del Carmen
Cantabria	Plutarco
Churubusco	Puerta Sur
Citnova	Punta Foresta
Club De Golf	Punta Mayor
Colegio Americano	Punta Norte 2
Cosmopol	Real Granada
Data Center	Residencial
Del Valle	Turquesa
Dimsa II	Río Dorado
Dominio Cumbres	San Andrés
Ejido Bonfil	Saqqara
Espacio Condesa	Shabot
Groke	Tlalnepantla
Hub De Innovación	Tu Park Apodaca
Ipesa	Tultitlan
La Montada	University Tower
Lago Suiza	Valle De Lincoln
Lirica Towers	Valle De Los
Lítica	Fantasmas
Manos A La Obra	Ventum
Maralma	Volvo
Mc Toluca	Zama
Miniso	Zibatá

## 8

### Aulas Comunidad

AT&T Nezahualcóyotl II  
 AT&T Nueva Ruta III Ejido Juárez  
 AT&T Victoria Azcapotzalco  
 Atotonilco  
 Calidra Hidalgo  
 Calidra Puebla  
 Chichicaspa  
 Huixquilucan

## 1

### Aula a Distancia

Aula a Distancia

## 5

### Aulas Especiales

AT&T Blue Sky  
 AT&T Nueva Ruta I Topochico  
 AT&T Nueva Ruta II Héroes Nacozari  
 Chichicaspa  
 Colón

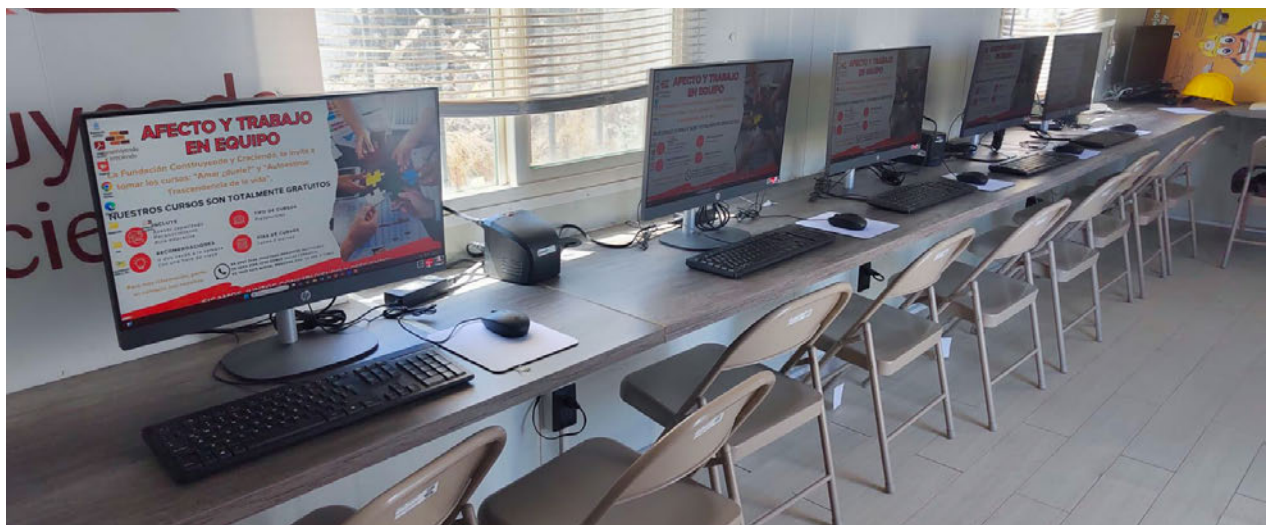
# 20 Aulas Habilitadas

La habilitación es el proceso de equipamiento del aula, desde que se define el espacio que ocupará, hasta la colocación de mobiliario y materiales necesarios para dar las asesorías.



AT&T Nueva Ruta I Topochico  
Dimsa II  
Zibatá  
Omni Pontoque  
Novo Cancún  
AT&T Blue Sky  
Churubusco  
Hub de Innovación  
MTYCP  
Nauka

Cabocosta  
Lago Suiza  
Citnova  
Ejido Bonfil  
Tu Park Apodaca  
Miyana II  
Colegio Americano  
Volvo  
Paraíso  
Ipesa



# 20 Aulas Inauguradas

Con el apoyo de nuestros aliados, este año logramos inaugurar 20 aulas, espacios en donde trabajadores de la construcción, colaboradores de empresas y comunidades lograron desarrollar nuevas competencias o fortalecieron las que ya tenían a través de educación para la empleabilidad; así como iniciar y concluir diferentes niveles de educación permanente y adquirir nuevos conocimientos, valores y actitudes que permitan adoptar hábitos saludables de forma integral con educación para la salud.



AT&T Nueva Ruta I Topochico  
 Dimsa II  
 Zibatá  
 Omni Pontoque  
 Novo Cancún  
 AT&T Blue Sky  
 Churubusco  
 Hub de Innovación  
 MTYCP  
 Nauka

Cabocosta  
 Lago Suiza  
 Citnova  
 Ejido Bonfil  
 Tu Park Apodaca  
 Miyana II  
 Colegio Americano  
 Volvo  
 Paraíso  
 Ipesa



# Servicios Otorgados

**8,325**  
Servicios Totales Otorgados



# Servicios Concluidos

**5,186**  
Servicios Totales Concluidos



# Presencia en Medios



Imer Radio



Líderes Mexicanos



Grupo Formula



Wow Mx



Alquimia del Nuevo Siglo



Quadratín

# Eventos

Enero



Convención Construyendo y Creciendo

Abril



Voluntariado Aula University Tower

Febrero



Curso RE{AI}L ESTATE

Mayo



Celebración Día de la Santa Cruz

Marzo



Exposición "En Construcción" en SEDUVI

Junio



Firma de Convenio con el INEA

Julio



Acreditación en Institucionalidad y Transparencia

Agosto



Firma de Convenio con Red CAM

Septiembre



Premio a la Movilidad 2025

Octubre



Inauguración del Aula Colegio Americano

Noviembre



Graduación 2025

Diciembre



Graduación Aula Lirica Towers

# Nuestros Estudiantes

Me siento muy contenta de compartir que ya terminé mi secundaria. Estoy esperando con mucha ilusión la entrega de mi certificado para poder inscribirme en la Prepa Abierta y comenzar a presentar mis exámenes.

Este logro ha sido posible gracias al gran apoyo de mi asesor, quien en todo momento me ha motivado y guiado para seguir adelante. Desde que inicié mis estudios en el aula, primero en la primaria y luego en la secundaria, he cambiado mucho mi manera de ver la vida. Ahora tengo más confianza en mí misma y en todo lo que puedo lograr.

Quiero agradecer profundamente a la Fundación VINTE y a Construyendo y Creciendo por brindarme esta oportunidad de estudiar y crecer. Su apoyo ha sido fundamental para que hoy pueda estar más cerca de cumplir mis sueños. ¡Gracias de corazón por creer en nosotros y acompañarnos en este camino!

Por distintas razones no pude estudiar en su momento, pero cuando me dijeron que había una oportunidad de continuar sin descuidar mi trabajo, no lo dudé y decidí unirme al aula. Afortunadamente, pude aprobar todos los exámenes y hoy puedo decir con orgullo que terminé la secundaria. Me siento muy feliz porque cumplí una meta que tenía pendiente desde hace tiempo.

En el aula no solo aprendí matemáticas y español, también aprendí algo muy valioso: a conocerme mejor y a tomar decisiones. Ahora tengo en mente un nuevo objetivo: obtener el certificado de preparatoria. Sé que estudiar siendo adulto no es fácil, porque tenemos muchas responsabilidades. Pero también sé que cuando uno se esfuerza y logra lo que se propone, la satisfacción es enorme. la preparatoria; aunque vamos dando pasos lentos, siempre son pasos seguros.



**Viridiana Ríos Espinoza**

Ama de Casa

Estudiante del aula Real Granada



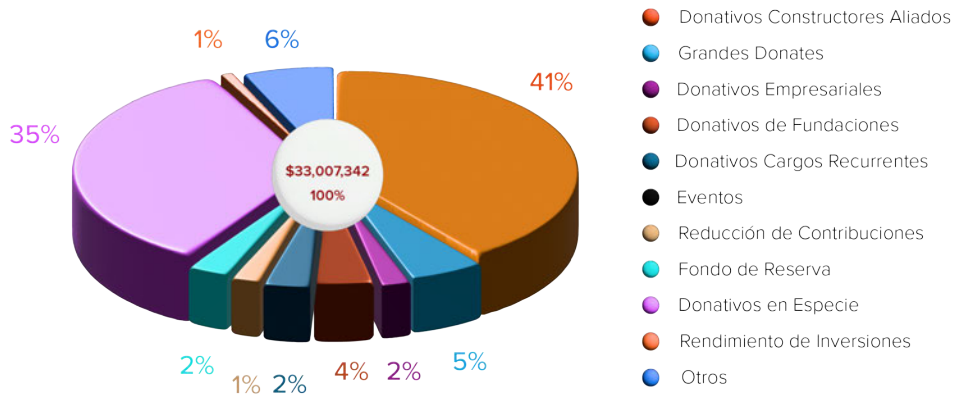
**Ramsses Eduardo Quirino Aguilar**

Ayudante General

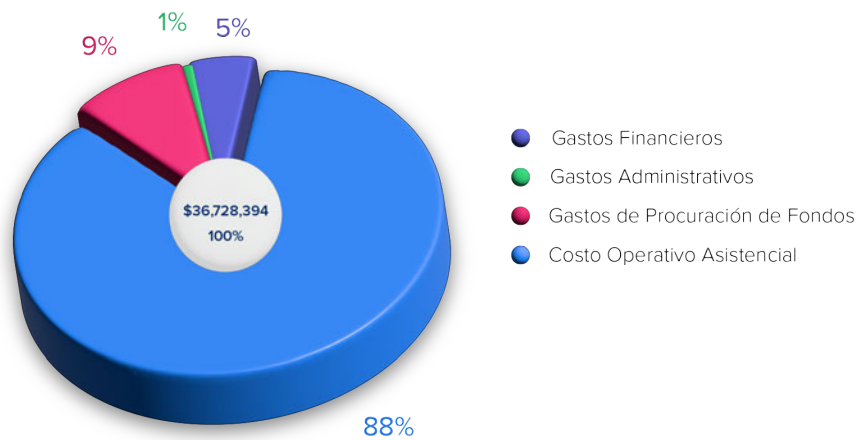
Estudiante del aula Lirica Towers

# Resultado Financiero

## Donativos Recibidos 2025



## Egresos 2025



# Nuevos Aliados

Nuestra lucha por abatir el rezago educativo en comunidades vulnerables y en las y los trabajadores de la construcción tiene el respaldo de cada vez más empresas que creen en nuestra causa y decidieron sumarse para generar un verdadero cambio en la vida de los estudiantes.

Este año nuestros nuevos aliados son:

FIBRAIN®



————— Especial Agradecimiento por su Confianza —————



## Aliados Estratégicos



## Desarrolladoras y Constructoras



## Desarrolladoras y Constructoras



## Empresas



## Empresas



## Fundaciones



## Universidades



## Medios



# Directorio

## Patronato

José Shabot Cherem, Salomón Abraham Shabot Cherem, Roxana Fabris, Juan Manuel Rosas Pérez, Horacio Urbano Calva, Pablo Mota Rodríguez, Ilan Eskenazi Saed, Gabriel España Carbajal, Jaime Fasja Amkie, Rogelio Zambrano Garza, Roberto Carlos Hernández Cordero, Francesco Piazzesi.

## Consejo

José Shabot, Raquel Shabot Cherem, Norma Alicia Márquez González, Moisés Shabot Zonana, Silvia Cherem Sacal, Salomón Abraham Shabot.

## Fundación

Presidenta - Roxana Fabris. Directora General Adjunta de Administración - Sandra Díaz. Directora Educativa y de Operaciones - Cecilia Galicia. Directora de Relaciones Institucionales - Roxana Saiz. Consultor de Alianzas Estratégicas y Relaciones Públicas - Jacqueline Villaseñor. Gerente de Atención y Seguimiento a Donantes - Cintya Figueroa. Gerente de Desarrollo Regional - Víctor Tapia. Gerente Educativo - Carlos Hernández. Gerente de Procuración de Fondos - Rubén Monroy. Coordinador de Proyectos Especiales - Luis Damián. Coordinador General de Procuración de Fondos - Armando Márquez. Coordinadora de Operaciones y Logística - Norma Adame. Coordinadora de Promoción - Priscila Díaz. Gerente de Promoción y Comunicación - Miguel Córdova. Gerente de Administración - Roxana Corrales.

Blanca Ávila, Erick Aviña, Frida Badillo, Arturo Cisneros, Nicolas Cruz, Luis Díaz, Marlene Domínguez, Jonathan Dorantes, Pablo Flores, Ana Fragozo, Ana Galván, Gustavo García, Emilio García, José Gómez, Dulce González, José Juárez, María Lara, Karen Manzo, Omar Maqueda, Aldair Mendoza, Miguel Mendoza, Erika Mijares, Mireya Olguín, Carolina Ortega, Gabriela Pacheco, María Pérez, Ana Poblete, Héctor Quijas, Karla Ríos, Rubén Romero, Karen Sánchez, Antonio Solache, Jesús Uitz, Mitzi Vázquez.

## Asesores Educativos

Itzel Adame, Daniel Aguirre, Christofer Aguirre, Paloma Álvarez, Ernesto Briseño, Jesús, Canul, Jesús Castañeda, José Castillo, Mitzi Cazares, Juan Chacón, Oralva Chávez, Juan Coppel, Georgina Cruz, Zuriel Cuevas, Erick De Dios, Francisco Díaz, Jessica Díaz, Adriana Elizalde, Selena Facio, Pablo Flores, Mauricio Flores, Arianna Gallegos, Hugo García, Ricardo García, Migdalia Garza, Andrea Gayosso, Galilea Gómez, Enrique González, Abdiel González, Zaide Guadarrama, Bruno Guajardo, Erika Guerrero, Abigail Gutiérrez, María Hernández, Yamila Hernández, Manuel Hernández, Sofía Hernández, Raúl Hernández, Guillermo Herrera, Cesar Huerta, Elizondo Imelda, Perla Lara, Nereida Leija, Mario León, Vicente Lizama, Christian López, Norma López, Víctor López, Martha Luna, Dulce Marcelo, José Mares, Bradly Martínez, Roxili Meneses, Roberto Miranda, Valeria Montañez, Jorge Morales, Arely Morales, Eric Moreno, Iris Negrete, Monserrat Ocampo, Isabela Ochoa, Jesús Olivares, Magdalena Ortega, Rodrigo Pech, Juan Pérez, Samantha Pérez, Karina Pérez, Ricardo Pinto, Anayelli Quiroz, Ángela Ramos, Karen Ramos, Elías Retama, Ana Reyes, María Rivera, Estrella Rodríguez, Luis Rodríguez, Esther Rodríguez, Luis Rodríguez, Citlali Rodríguez, Maribel Romero, Ana Salinas, Enereyda Sánchez, Luis Sánchez, David Sánchez, Francisco Santana, Carolina Solís, David Soraiz, Valeria Tirado, Perla Torres, Brisia Torres, Anaid Vige, Manuel Velasco, Jacqueline Vera, Edgar Villareal, Myrna Zapata.





# construyendo y creciendo

---

Construyendo a México  
Crecemos I.A.P

Av. Paseo de la Reforma #403, Piso 12, Oficina 1206, Colonia Cuauhtémoc, Alcaldía

Cuauhtémoc C.P. 06500, CDMX.

Tel. 55 6364 1736

[contacto@fundacioncyc.org](mailto:contacto@fundacioncyc.org)

[www.construyendoycreciendo.org](http://www.construyendoycreciendo.org)

   @ConstruyendoyC  @ConstruyendoyCreciendo